

La micropterre



Qu'est-ce que c'est ?

La majorité des projets réalisés chez Biopterre ont besoin de microorganismes. Qu'ils soient fongiques ou bactériens, certains sont dispendieux et difficiles à acquérir tandis que d'autres sont isolés à partir des différents échantillons récoltés sur le terrain comme des plantes, du bois flottant, du sol, etc. Ces souches indigènes, adaptées à notre climat, possèdent plusieurs fonctions (rôles) très intéressantes. Il est donc pertinent de conserver ces microorganismes à long terme. La Micropterre est donc une banque de conservation de ces souches qui a été mise en place en 2016.

COMMENT ÇA FONCTIONNE

- Chaque souche provenant d'un isolement est identifiée par code-barres génétique. Les souches achetées n'ont pas besoin de cette étape, elles ont déjà été identifiées par le fournisseur.
- Un registre avec photos de toutes les informations relatives à la souche est tenu.
- Cinq modes de conservation sont utilisés pour le moment:
 - Disques de mycélium dans l'eau stérile à 4 °C
 - Mycélium et spores dans du sable stérile à 4 °C
 - Disques de gélose et mycélium ou cultures liquides (levures et bactéries) dans le glycérol à -80 °C
 - Mycélium sur grains dans le glycérol à -80 °C
- Un test de viabilité sur chaque souche est réalisé chaque année.

À quoi ça sert ?

- Disponibilité pour Biopterre mais aussi pour les partenaires et les clients
- Avoir accès rapidement à une souche et à ses informations :
 - Milieux de culture
 - Températures
 - Provenance
 - Symptômes chez l'humain si classée Groupe de risque 2 (RG2)
 - Etc.

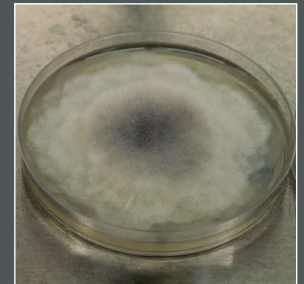
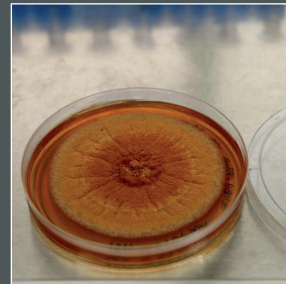
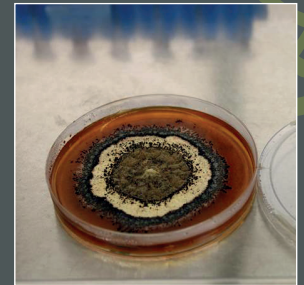
Comment Biopterre peut vous aider ?

Identification moléculaire
d'une nouvelle souche

Conservation à long terme de souches

- Rares
- Difficiles d'acquisition
- Coûteuses

Validation des souches pour
des propriétés spécifiques




Biopterre

info@biopterre.com
418 856-5917
biopterre.com